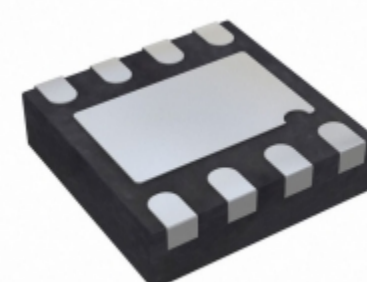


ADP1706ACPZ-1.8-R7	
Teilenummer	ADP1706ACPZ-1.8-R7
Hersteller	ADI (Analog Devices, Inc.)
Beschreibung	IC REG LINEAR 1.8V 1A 8LFCSP
Verfügbare Menge	500 pcs in stock
Datenblätter	ADP1706ACPZ-1.8-R7.pdf
ADP1706ACPZ-1.8-R7 Price	Preis und Lieferzeit online anfordern or Email us: Info@ariat-tech.com


[EIN ANGEBOT BEKOMMEN](#)

Technische Information von ADP1706ACPZ-1.8-R7			
Hersteller-Teilenummer	ADP1706ACPZ-1.8-R7	Kategorie	Integrierte Schaltungen (ICs)
Hersteller	ADI (Analog Devices, Inc.)	Beschreibung	IC REG LINEAR 1.8V 1A 8LFCSP
Paket / Fall	Digi-Reel®	Verfügbare Menge	500
Spannungsabfall (Max)	-	Spannung - Ausgang (Min / Fixed)	1.8V
Spannung - Ausgabe (max)	-	Spannung - Eingang (Max)	5.5V
Supplier Device-Gehäuse	8-LFCSP-WD (3x3)	Serie	-
Schutzfunktionen	Over Current, Over Temperature	Verpackung	Original-Reel®
Verpackung / Gehäuse	8-WDFDN Exposed Pad, CSP	PSRR	-
Ausgabetyyp	Fixed	Ausgangskonfiguration	Positive
Andere Namen	ADP1706ACPZ-1.8-R7DKR	Betriebstemperatur	-40°C ~ 125°C
Anzahl der Regler	1	Befestigungsart	Surface Mount
Feuchtigkeitsempfindlichkeitsniveau (MSL)	3 (168 Hours)	Bleifreier Status / RoHS-Status	Lead free / RoHS Compliant
detaillierte Beschreibung	Linear Voltage Regulator IC Positive Fixed 1 Output 1.8V 1A 8-LFCSP-WD (3x3)	Strom - Versorgung (Max)	1.55mA
Aktuell - Ruhig (Iq)	390µA	Strom - Ausgabe	1A
Kontrollfunktionen	Enable, Soft Start	Basisteilenummer	ADP1706

ADP1706ACPZ-1.8-R7 500 pcs Neu und original auf Lager, ADP1706ACPZ-1.8-R7-Bestand finden, Datenblatt, PDF, Inventar bei Ariat-Tech.com online, ADP1706ACPZ-1.8-R7 mit Garantie und Vertrauen bestellen. Anfrage ADP1706ACPZ-1.8-R7: Info@Ariat-Tech.com

Zugehörige Teile für ADP1706ACPZ-1.8-R7				
Bild	Teilenummer	Beschreibung	Hersteller	Menge
	ADP1706ARDZ-0.85R7	IC REG LINEAR 0.85V 1A 8SOIC	ADI (Analog Devices, Inc.)	500 pcs
	ADP1706ACPZ-1.5-R7	IC REG LINEAR 1.5V 1A 8LFCSP	ADI (Analog Devices, Inc.)	500 pcs
	ADP1706ACPZ-1.05R7	IC REG LINEAR 1.05V 1A 8LFCSP	ADI (Analog Devices, Inc.)	500 pcs
	ADP1706ACPZ-3.0-R7	IC REG LINEAR 3V 1A 8LFCSP	ADI (Analog Devices, Inc.)	500 pcs
	ADP1706ARDZ-1.05R7	IC REG LINEAR 1.05V 1A 8SOIC	ADI (Analog Devices, Inc.)	500 pcs
	ADP1706ACPZ-1.2-R7	IC REG LINEAR 1.2V 1A 8LFCSP	ADI (Analog Devices, Inc.)	500 pcs
	ADP1706ARDZ-0.9-R7	IC REG LINEAR 0.9V 1A 8SOIC	ADI (Analog Devices, Inc.)	500 pcs
	ADP1706ARDZ-0.8-R7	IC REG LINEAR 0.8V 1A 8SOIC	ADI (Analog Devices, Inc.)	500 pcs
	ADP1706ARDZ-0.95R7	IC REG LINEAR 0.95V 1A 8SOIC	ADI (Analog Devices, Inc.)	500 pcs
	ADP1706ACPZ-1.1-R7	IC REG LINEAR 1.1V 1A 8LFCSP	ADI (Analog Devices, Inc.)	500 pcs
	ADP1706ACPZ-1.0-R7	IC REG LINEAR 1V 1A 8LFCSP	ADI (Analog Devices, Inc.)	500 pcs
	ADP1706ARDZ-1.0-R7	IC REG LINEAR 1V 1A 8SOIC	ADI (Analog Devices, Inc.)	500 pcs
	ADP1706ACPZ-2.5-R7	IC REG LINEAR 2.5V 1A 8LFCSP	ADI (Analog Devices, Inc.)	500 pcs
	ADP1706ACPZ-1.15R7	IC REG LINEAR 1.15V 1A 8LFCSP	ADI (Analog Devices, Inc.)	500 pcs
	ADP1706ACPZ-1.3-R7	IC REG LINEAR 1.3V 1A 8LFCSP	ADI (Analog Devices, Inc.)	500 pcs
	ADP1706ACPZ-0.9-R7	IC REG LINEAR 0.9V 1A 8LFCSP	ADI (Analog Devices, Inc.)	500 pcs
	ADP1706ACPZ-0.95R7	IC REG LINEAR 0.95V 1A 8LFCSP	ADI (Analog Devices, Inc.)	500 pcs
	ADP1706ACPZ-3.3-R7	IC REG LINEAR 3.3V 1A 8LFCSP	ADI (Analog Devices, Inc.)	500 pcs
	ADP1706ARDZ-0.75R7	IC REG LINEAR 0.75V 1A 8SOIC	ADI (Analog Devices, Inc.)	500 pcs
	ADP1706ACPZ-0.85R7	IC REG LINEAR 0.85V 1A 8LFCSP	ADI (Analog Devices, Inc.)	500 pcs

ADP1706ACPZ-1.8-R7-Lager	ADP1706ACPZ-1.8-R7 Preis	ADP1706ACPZ-1.8-R7-Elektronik	ADP1706ACPZ-1.8-R7-Komponenten
ADP1706ACPZ-1.8-R7 Inventar	ADP1706ACPZ-1.8-R7 Digikey	Lieferant ADP1706ACPZ-1.8-R7	ADP1706ACPZ-1.8-R7 online bestellen
Anfrage ADP1706ACPZ-1.8-R7	ADP1706ACPZ-1.8-R7-Bild	ADP1706ACPZ-1.8-R7 Bild	ADP1706ACPZ-1.8-R7 PDF
ADP1706ACPZ-1.8-R7 Datenblatt	ADP1706ACPZ-1.8-R7 Datenblatt herunterladen	Hersteller	

Händler für Elektronikkomponenten - IC-Chips & IGBT-Modullieferant.

Angebotsanfrage E-Mail: Info@ariat-tech.com Webseite: <https://www.ariat-tech.com>

Urheberrechtsvermerk © 1996-2019 ARIAT TECHNOLOGY LIMITED. Alle Rechte vorbehalten.