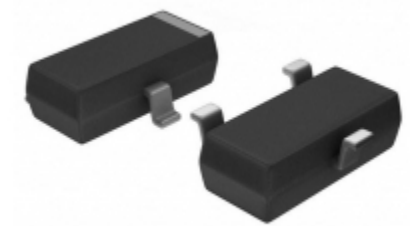


ADM810ZART-REEL7	
Teilenummer	<a href="#">ADM810ZART-REEL7</a>
Hersteller	ADI (Analog Devices, Inc.)
Beschreibung	IC SUPERVSR PUSHPULL 2.32V SOT23
Verfügbare Menge	500 pcs in stock
Datenblätter	<a href="#">ADM810ZART-REEL7.pdf</a>
ADM810ZART-REEL7 Price	<a href="#">Preis und Lieferzeit online anfordern</a> or Email us: <a href="mailto:Info@ariat-tech.com">Info@ariat-tech.com</a>


[EIN ANGEBOT BEKOMMEN](#)

Technische Information von ADM810ZART-REEL7			
Hersteller-Teilenummer	<a href="#">ADM810ZART-REEL7</a>	Kategorie	<a href="#">Integrierte Schaltungen (ICs)</a>
Hersteller	ADI (Analog Devices, Inc.)	Beschreibung	IC SUPERVSR PUSHPULL 2.32V SOT23
Paket / Fall	Cut Tape (CT)	Verfügbare Menge	500
Spannung - Schwellen	2.32V	Art	Simple Reset/Power-On Reset
Supplier Device-Gehäuse	SOT-23-3	Serie	-
Zurücksetzen Timeout	140 ms Minimum	zurückstellen	Active High
Verpackung	Cut Tape (CT)	Verpackung / Gehäuse	TO-236-3, SC-59, SOT-23-3
Ausgabe	Push-Pull, Totem Pole	Andere Namen	ADM810ZART-REEL7CT
Betriebstemperatur	-40°C ~ 125°C (TA)	Anzahl der überwachten Spannungen	1
Befestigungsart	Surface Mount	Feuchtigkeitsempfindlichkeitsniveau (MSL)	1 (Unlimited)
Bleifreier Status / RoHS-Status	Contains lead / RoHS non-compliant	detaillierte Beschreibung	Supervisor Push-Pull, Totem Pole 1 Channel SOT-23-3
Basisteilenummer	ADM810		

ADM810ZART-REEL7 500 pcs Neu und original auf Lager, ADM810ZART-REEL7-Bestand finden, Datenblatt, PDF, Inventar bei Ariat-Tech.com online, ADM810ZART-REEL7 mit Garantie und Vertrauen bestellen. Anfrage ADM810ZART-REEL7: [Info@Ariat-Tech.com](mailto:Info@Ariat-Tech.com)

Zugehörige Teile für ADM810ZART-REEL7				
Bild	Teilenummer	Beschreibung	Hersteller	Menge
	<a href="#">ADM810ZAKSZ-REEL</a>	IC SUPERVISOR P/P 2.32V SC-70-3	ADI (Analog Devices, Inc.)	500 pcs
	<a href="#">ADM810ZART-REEL</a>	IC SUPERVSR PUSHPULL 2.32V SOT23	ADI (Analog Devices, Inc.)	500 pcs
	<a href="#">ADM811-3TARTZ-REEL-7</a>	ADM811-3TARTZ-REEL-7 AD	AD	8200 pcs
	<a href="#">ADM810ZAKS-REEL7</a>	IC SUPERVISOR P/P 2.32V SC70-3	ADI (Analog Devices, Inc.)	500 pcs
	<a href="#">ADM810ZARTZ-REEL7</a>	IC SUPERVISOR MPU 2.32V SOT23	ADI (Analog Devices, Inc.)	593 pcs
	<a href="#">ADM811-3TARTZ-REEL</a>	ADM811-3TARTZ-REEL AD	AD	5600 pcs
	<a href="#">ADM810ZAKS-REEL</a>	IC SUPERVISOR P/P 2.32V SC70-3	ADI (Analog Devices, Inc.)	500 pcs
	<a href="#">ADM811JARTZ-REEL</a>	ADM811JARTZ-REEL ADI	ADI	100 pcs
	<a href="#">ADM811-3TARTZ-RL</a>	IC SUPERVISOR RESET 3.08V SOT143	ADI (Analog Devices, Inc.)	500 pcs
	<a href="#">ADM810TARTZ-RL7</a>	ADM810TARTZ-RL7 AD	AD	2100 pcs
	<a href="#">ADM811-3TARTZ-REEL7</a>	IC SUPERVSR W/RESET 3.08V SOT143	ADI (Analog Devices, Inc.)	500 pcs
	<a href="#">ADM810TART-RL7</a>	ADM810TART-RL7 AD	AD	233 pcs
	<a href="#">ADM810ZAKSZ-REEL7</a>	IC SUPERVISOR P/P 2.32V SC-70-3	ADI (Analog Devices, Inc.)	500 pcs
	<a href="#">ADM810ZARTZ-REEL</a>	IC SUPERVISOR MPU 2.32V SOT23	ADI (Analog Devices, Inc.)	500 pcs
	<a href="#">ADM810TARTZ-REEL7</a>	IC SUPERVISOR MPU 3.08V SOT23	ADI (Analog Devices, Inc.)	35520 pcs
	<a href="#">ADM811-3TARTZ</a>	ADM811-3TARTZ AD	AD	190 pcs
	<a href="#">ADM811-3TARTZ-RL7</a>	IC SUPERVISOR RESET 3.08V SOT143	ADI (Analog Devices, Inc.)	2658 pcs
	<a href="#">ADM811-3TART-RL7</a>	ADM811-3TART-RL7 AD	AD	1500 pcs
	<a href="#">ADM810TARTZ-REEL</a>	IC SUPERVISOR MPU 3.08V SOT23	ADI (Analog Devices, Inc.)	100 pcs
	<a href="#">ADM810TARTZ-REL7</a>	ADM810TARTZ-REL7 ADI	ADI	1300 pcs

ADM810ZART-REEL7-Lager	ADM810ZART-REEL7 Preis	ADM810ZART-REEL7-Elektronik	ADM810ZART-REEL7-Komponenten
ADM810ZART-REEL7 Inventar	ADM810ZART-REEL7 Digikay	Lieferant ADM810ZART-REEL7	ADM810ZART-REEL7 online bestellen
Anfrage ADM810ZART-REEL7	ADM810ZART-REEL7-Bild	ADM810ZART-REEL7 Bild	ADM810ZART-REEL7 PDF
ADM810ZART-REEL7 Datenblatt	ADM810ZART-REEL7 Datenblatt herunterladen	Hersteller	

Händler für Elektronikkomponenten - IC-Chips & IGBT-Modullieferant.

Angebotsanfrage E-Mail: [Info@ariat-tech.com](mailto:Info@ariat-tech.com) Webseite: <https://www.ariat-tech.com>

Urheberrechtsvermerk © 1996-2019 ARIAT TECHNOLOGY LIMITED. Alle Rechte vorbehalten.