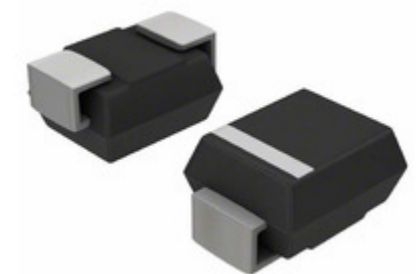


SMA6J100A-TR	
Teilenummer	SMA6J100A-TR
Hersteller	STMicroelectronics
Beschreibung	TVS DIODE 100V 172V SMA
Verfügbare Menge	500 pcs in stock
Datenblätter	
SMA6J100A-TR Price	Preis und Lieferzeit online anfordern or Email us: Info@ariat-tech.com


[EIN ANGEBOT BEKOMMEN](#)

Technische Information von SMA6J100A-TR			
Hersteller-Teilenummer	SMA6J100A-TR	Kategorie	Schaltkreisschutz
Hersteller	STMicroelectronics	Beschreibung	TVS DIODE 100V 172V SMA
Paket / Fall	Tape & Reel (TR)	Verfügbare Menge	500
Spannung - Betriebsgleichspannung (Typ)	100V	Spannung - Klemmung (max.) @ Ipp	172V
Spannung - Aufteilung (min.)	111V	Unidirektionale Kanäle	1
Art	Zener	Supplier Device-Gehäuse	SMA (DO-214AC)
Serie	SMA6J, TRANSIL™	Stromleitungsschutz	No
Power - Peak Pulse	600W	Verpackung	Tape & Reel (TR)
Verpackung / Gehäuse	DO-214AC, SMA	Andere Namen	497-7440-2 SMA6J100A-TR-ND SMA6J100ATR
Betriebstemperatur	-55°C ~ 175°C (TJ)	Befestigungsart	Surface Mount
Feuchtigkeitsempfindlichkeitsniveau (MSL)	1 (Unlimited)	Bleifreier Status / RoHS-Status	Lead free / RoHS Compliant
Strom - Spitzenimpuls (10 / 1000µs)	19A (8/20µs)	Kapazität @ Frequenz	-
Basisteilenummer	SMA6J	Anwendungen	General Purpose

SMA6J100A-TR 500 pcs Neu und original auf Lager, SMA6J100A-TR-Bestand finden, Datenblatt, PDF, Inventar bei Ariat-Tech.com online, SMA6J100A-TR mit Garantie und Vertrauen bestellen. Anfrage SMA6J100A-TR: Info@Ariat-Tech.com

Zugehörige Teile für SMA6J100A-TR				
Bild	Teilenummer	Beschreibung	Hersteller	Menge
	SMA6J10A M2G	TVS DIODE 10V 15.7V DO214AC	TSC (Taiwan Semiconductor)	500 pcs
	SMA6F7.5A-M3/6B	TVS DIODE 7.5V 17V DO221AC	Electro-Films (EFI) / Vishay	500 pcs
	SMA6J10A-M3/5A	TVS DIODE 10V 15.7V DO214AC	Electro-Films (EFI) / Vishay	500 pcs
	SMA6F8.0A-M3/6B	TVS DIODE 8V 18.2V DO221AC	Electro-Films (EFI) / Vishay	500 pcs
	SMA6J10A	TVS DIODES SMA 600W TR	Hamlin / Littelfuse	16500 pcs
	SMA6F8.5A-M3/6A	TVS DIODE 8.5V 18.7V DO221AC	Electro-Films (EFI) / Vishay	20000 pcs
	SMA6J10A-E3/61	TVS DIODE 10V 19.6V DO214AC	Electro-Films (EFI) / Vishay	500 pcs
	SMA6J10A-E3/5A	TVS DIODE 10VWM 19.6VC SMA	Vishay Semiconductor Diodes Division	500 pcs
	SMA6J10A R3G	TVS DIODE 10V 15.7V DO214AC	TSC (Taiwan Semiconductor)	500 pcs
	SMA6F8.0A-M3/6B	TVS DIODE 8VWM 18.2VC DO221AC	Vishay Semiconductor Diodes Division	500 pcs
	SMA6F8.0A-M3/6A	TVS DIODE 8VWM 18.2VC DO221AC	Vishay Semiconductor Diodes Division	20000 pcs
	SMA6J10A SMA6J10CA	SUNMATE . .	SUNMATE	56652144 pcs
	SMA6J10A-E3/61	TVS DIODE 10VWM 19.6VC SMA	Vishay Semiconductor Diodes Division	500 pcs
	SMA6F8.5A-M3/6B	TVS DIODE 8.5VWM 18.7VC DO221AC	Vishay Semiconductor Diodes Division	500 pcs
	SMA6F8.5A-M3/6A	TVS DIODE 8.5VWM 18.7VC DO221AC	Vishay Semiconductor Diodes Division	20000 pcs
	SMA6J100A	SMA6J100A SUNMATE	SUNMATE	12000 pcs
	SMA6F8.5A-M3/6B	TVS DIODE 8.5V 18.7V DO221AC	Electro-Films (EFI) / Vishay	500 pcs
	SMA6F8.0A-M3/6A	TVS DIODE 8V 18.2V DO221AC	Electro-Films (EFI) / Vishay	20000 pcs
	SMA6J100CA-TR	TVS DIODE 100V 172V SMA	STMicroelectronics	500 pcs
	SMA6J10A-E3/5A	TVS DIODE 10V 19.6V DO214AC	Electro-Films (EFI) / Vishay	500 pcs

SMA6J100A-TR-Lager	SMA6J100A-TR Preis	SMA6J100A-TR-Elektronik	SMA6J100A-TR-Komponenten
SMA6J100A-TR Inventar	SMA6J100A-TR Digikey	Lieferant SMA6J100A-TR	SMA6J100A-TR online bestellen
Anfrage SMA6J100A-TR	SMA6J100A-TR-Bild	SMA6J100A-TR Bild	SMA6J100A-TR PDF
SMA6J100A-TR Datenblatt	SMA6J100A-TR Datenblatt herunterladen	Hersteller	