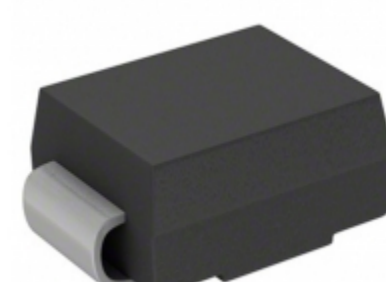


<b>P6SMBJ10A</b>	
Teilenummer	<a href="#">P6SMBJ10A</a>
Hersteller	<a href="#">Hamlin / Littelfuse</a>
Beschreibung	TVS DIODE 8.55VWM 14.5VC SMB
Verfügbare Menge	1000 pcs in stock
Datenblätter	
P6SMBJ10A Price	<a href="#">Preis und Lieferzeit online anfordern</a> or Email us: <a href="mailto:Info@ariat-tech.com">Info@ariat-tech.com</a>


[EIN ANGEBOT BEKOMMEN](#)

Technische Information von P6SMBJ10A			
Hersteller-Teilenummer	<a href="#">P6SMBJ10A</a>	Kategorie	<a href="#">Schaltkreisschutz</a>
Hersteller	<a href="#">Hamlin / Littelfuse</a>	Beschreibung	TVS DIODE 8.55VWM 14.5VC SMB
Paket / Fall	Tape & Reel (TR)	Verfügbare Menge	1000
Spannung - Betriebsgleichspannung (Typ)	8.55V	Spannung - Klemmung (max.) @ Ipp	14.5V
Spannung - Aufteilung (min.)	9.5V	Unidirektionale Kanäle	1
Art	Zener	Supplier Device-Gehäuse	DO-214AA (SMBJ)
Serie	P6SMBJ	Stromleitungsschutz	No
Power - Peak Pulse	600W	Verpackung	Tape & Reel (TR)
Verpackung / Gehäuse	DO-214AA, SMB	Betriebstemperatur	-55°C ~ 150°C (TJ)
Befestigungsart	Surface Mount	Strom - Spitzenimpuls (10 / 1000µs)	42.1A
Kapazität @ Frequenz	-	Anwendungen	General Purpose

P6SMBJ10A 1000 pcs Neu und original auf Lager, P6SMBJ10A-Bestand finden, Datenblatt, PDF, Inventar bei Ariat-Tech.com online, P6SMBJ10A Hamlin / Littelfuse mit Garantie und Vertrauen bestellen. Anfrage P6SMBJ10A: [Info@Ariat-Tech.com](mailto:Info@Ariat-Tech.com)

Zugehörige Teile für P6SMBJ10A				
Bild	Teilenummer	Beschreibung	Hersteller	Menge
	<a href="#">P6SMBJ100CA</a>	TVS DIODE 85.5VWM 137VC SMB	Littelfuse Inc.	500 pcs
	<a href="#">P6SMBJ11A T/R</a>	P6SMBJ11A T/R LITT	LITT	3000 pcs
	<a href="#">P6SMBJ10CA</a>	TVS DIODE 8.55VWM 14.5VC SMB	Littelfuse Inc.	18000 pcs
	<a href="#">P6SMBJ100A</a>	TVS DIODE 85.5VWM 137VC SMB	Littelfuse Inc.	500 pcs
	<a href="#">P6SMBJ11</a>	TVS DIODE 9.4VWM 16.38VC SMD	Littelfuse Inc.	500 pcs
	<a href="#">P6SMBJ110C</a>	TVS DIODE 94VWM 159.6VC SMD	Littelfuse Inc.	500 pcs
	<a href="#">P6SMBJ10CA T/R</a>	P6SMBJ10CA T/R PANJIT	PANJIT	500 pcs
	<a href="#">P6SMB91CAHE3/5B</a>	TVS DIODE 77.8VWM 125VC SMB	Vishay Semiconductor Diodes Division	500 pcs
	<a href="#">P6SMB91CAHE3/5B</a>	TVS DIODE 77.8V 125V DO214AA	Electro-Films (EFI) / Vishay	500 pcs
	<a href="#">P6SMBJ110</a>	TVS DIODE 94VWM 159.6VC SMD	Littelfuse Inc.	500 pcs
	<a href="#">P6SMBJ100</a>	TVS DIODE 85.5VWM 143.85VC SMD	Littelfuse Inc.	500 pcs
	<a href="#">P6SMBJ110CA</a>	TVS DIODE 94VWM 152VC SMB	Littelfuse Inc.	500 pcs
	<a href="#">P6SMB91CAHR5G</a>	TVS DIODE 77.8V 125V DO214AA	TSC (Taiwan Semiconductor)	500 pcs
	<a href="#">P6SMBJ11A</a>	TVS DIODE 9.4VWM 15.6VC SMB	Littelfuse Inc.	500 pcs
	<a href="#">P6SMBJ10C</a>	TVS DIODE 8.55VWM 15.23VC SMD	Littelfuse Inc.	500 pcs
	<a href="#">P6SMB91CAHM4G</a>	TVS DIODE 77.8V 125V DO214AA	TSC (Taiwan Semiconductor)	500 pcs
	<a href="#">P6SMBJ10</a>	TVS DIODE 8.55VWM 15.23VC SMD	Littelfuse Inc.	500 pcs
	<a href="#">P6SMBJ100C</a>	TVS DIODE 85.5VWM 143.85VC SMD	Littelfuse Inc.	500 pcs
	<a href="#">P6SMB91CAT3</a>	TVS DIODE 77.8V 125V SMB	AMI Semiconductor / ON Semiconductor	22500 pcs
	<a href="#">P6SMBJ110A</a>	TVS DIODE 94VWM 152VC SMB	Littelfuse Inc.	31000 pcs

P6SMBJ10A-Lager	P6SMBJ10A Preis	P6SMBJ10A-Elektronik	P6SMBJ10A-Komponenten
P6SMBJ10A Inventar	P6SMBJ10A Digkey	Lieferant P6SMBJ10A	P6SMBJ10A online bestellen
Anfrage P6SMBJ10A	P6SMBJ10A-Bild	P6SMBJ10A Bild	P6SMBJ10A PDF
P6SMBJ10A Datenblatt	P6SMBJ10A Datenblatt herunterladen	Hersteller Hamlin / Littelfuse	