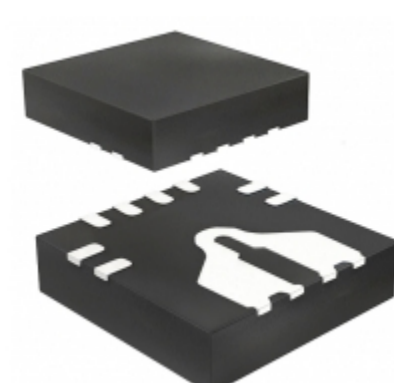


ACS711EEXLT-31AB-T	
Teilenummer	ACS711EEXLT-31AB-T
Hersteller	Allegro MicroSystems, LLC.
Beschreibung	SENSOR CURRENT HALL 31A AC/DC
Verfügbare Menge	2106 pcs in stock
Datenblätter	ACS711EEXLT-31AB-T.pdf
ACS711EEXLT-31AB-T Price	Preis und Lieferzeit online anfordern or Email us: Info@ariat-tech.com


[EIN ANGEBOT BEKOMMEN](#)

Technische Information von ACS711EEXLT-31AB-T			
Hersteller-Teilenummer	ACS711EEXLT-31AB-T	Kategorie	Sensoren, Transducer
Hersteller	Allegro MicroSystems, LLC.	Beschreibung	SENSOR CURRENT HALL 31A AC/DC
Paket / Fall	Tape & Reel (TR)	Verfügbare Menge	2106
Serie	-	Frequenz	DC ~ 100kHz
Betriebstemperatur	-40°C ~ 85°C	Befestigungsart	Surface Mount
Empfindlichkeit	45mV/A	Anzahl der Kanäle	1
Verpackung / Gehäuse	12-WFQFN	Polarisation	Bidirectional
Reaktionszeit	4.6µs	Spannungsversorgung	3 V ~ 5.5 V
Ausgabe	Ratiometric, Voltage	Strom - Versorgung (Max)	5.5mA
Sensortyp	Hall Effect, Open Loop	Genauigkeit	±5%
Linearität	±1%	Zur Messung	AC/DC
Strom - Erfassung	31A	Verpackung	Tape & Reel (TR)

ACS711EEXLT-31AB-T 2106 pcs Neu und original auf Lager, ACS711EEXLT-31AB-T-Bestand finden, Datenblatt, PDF, Inventar bei Ariat-Tech.com online, ACS711EEXLT-31AB-T Allegro MicroSystems, LLC. mit Garantie und Vertrauen bestellen. Anfrage ACS711EEXLT-31AB-T: Info@Ariat-Tech.com

Zugehörige Teile für ACS711EEXLT-31AB-T				
Bild	Teilenummer	Beschreibung	Hersteller	Menge
	ACS712ELCTR-20A-T	SENSOR CURRENT HALL 20A AC/DC	Allegro MicroSystems, LLC.	11444 pcs
	ACS710KLATR-25CB-T	SENSOR CURRENT HALL 25A AC/DC	Allegro MicroSystems, LLC.	15239 pcs
	ACS711KEXLT-31AB-T	SENSOR CURRENT HALL 31A AC/DC	Allegro MicroSystems, LLC.	500 pcs
	ACS710KLATR-12CB-T	SENSOR CURRENT HALL 12.5A AC/DC	Allegro MicroSystems, LLC.	2254 pcs
	ACS710KLATR-6BB-NL-T	SENSOR CURRENT HALL 6A AC/DC	Allegro MicroSystems, LLC.	500 pcs
	ACS711KLCTR-25AB-T	SENSOR CURRENT HALL 25A AC/DC	Allegro MicroSystems, LLC.	1934 pcs
	ACS712ELCTR-20A	ACS712ELCTR-20A ALLEGRO	ALLEGRO	557 pcs
	ACS711EEXLT-15AB-T	SENSOR CURRENT HALL 15.5A AC/DC	Allegro MicroSystems, LLC.	5587 pcs
	ACS710TKLA-6BB-T	ACS710TKLA-6BB-T ALLEGRO	ALLEGRO	997 pcs
	ACS710KLATR-6BB-T	SENSOR CURRENT HALL 6A AC/DC	Allegro MicroSystems, LLC.	4312 pcs
	ACS711KLCTR-12AB-T	SENSOR CURRENT HALL 12.5A AC/DC	Allegro MicroSystems, LLC.	1934 pcs
	ACS711ELCTR-25AB-T	SENSOR CURRENT HALL 25A AC/DC	Allegro MicroSystems, LLC.	500 pcs
	ACS711ELCTR-12AB-T	SENSOR CURRENT HALL 12.5A AC/DC	Allegro MicroSystems, LLC.	8350 pcs
	ACS710KLATR-25CB-NL-T	SENSOR CURRENT HALL 25A AC/DC	Allegro MicroSystems, LLC.	500 pcs
	ACS710TKLA-12CB	ACS710TKLA-12CB ALLEGRO	ALLEGRO	233 pcs
	ACS712ELC-05B	ACS712ELC-05B ALLEGRO	ALLEGRO	9 pcs
	ACS711KEXLT-15AB-T	SENSOR CURRENT HALL 15.5A AC/DC	Allegro MicroSystems, LLC.	1110 pcs
	ACS710TKLA-25CB-T	ACS710TKLA-25CB-T ALLEGRO	ALLEGRO	1008 pcs
	ACS712ELCTR-05B-T	SENSOR CURRENT HALL 5A AC/DC	Allegro MicroSystems, LLC.	16280 pcs
	ACS710TKLA-25CB	ACS710TKLA-25CB ALLEGRO	ALLEGRO	400 pcs

IC Chips & IGBT Modul - Hot Stock Teilenummer

ACS110-7SN	ACS120-7SB-TR	ACS120-7ST	ACS400-IF23-3	ACS702ELCTR-20A-T
ACS702LLCTR-20A-T	ACS704ELC-005	ACS704ELC-015	ACS704ELC-05C	ACS706ELC-015
ACS706ELC-05C	ACS706ELC-20A	ACS706KLCTR-05C	ACS707ELCTR-30A	ACS709LLFTR-35BB-T
ACS709LLFTR-45AB-T	ACS709TLF-60BU	ACS710KLA-12CB-T	ACS710KLATR-12CB-NL-T	ACS710KLATR-12CB-T
ACS710KLATR-25CB-T	ACS710KLATR-6BB-T	ACS710TKLA-25CB-T	ACS710TKLA-6BB-T	ACS711EEXLT-15AB-T
ACS711ELCTR-12AB-T	ACS711KLCTR-12AB-T	ACS711KLCTR-25AB-T	ACS712ELCTR-05B-T	ACS712ELCTR-20A
ACS712ELCTR-20A-T	ACS712ELCTR-30A	ACS712ELCTR-30A-T	ACS712TELC-20A	ACS713ELCTR-20A-T
ACS713ELCTR-30A-T	ACS714ELCTR-05B-T	ACS714ELCTR-30	ACS714LLCTR-05B-T	ACS714LLCTR-20A
ACS714LLCTR-30A	ACS714LLCTR-30A-T	ACS715ELCTR-30A	ACS715ELCTR-30A-T	ACS715LLCTR-20A-T
ACS715LLCTR-30A-T	ACS715TLCC-30A	ACS716-KLA-10CB-NL	ACS716KLATR-6BB-NL-T	ACS716KLATR-6BB-T

Händler für Elektronikkomponenten - IC-Chips & IGBT-Modullieferant.

Angebotsanfrage E-Mail: Info@ariat-tech.com Webseite: <https://www.ariat-tech.com>

Urheberrechtsvermerk © 1996-2019 ARIAT TECHNOLOGY LIMITED. Alle Rechte vorbehalten.