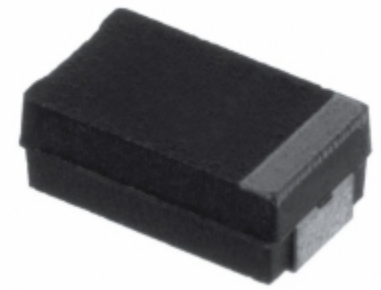


| | |
|--------------------------|--|
| 593D157X9004C2TE3 | |
| Teilenummer | 593D157X9004C2TE3 |
| Hersteller | Electro-Films (EFI) / Vishay |
| Beschreibung | CAP TANT 150UF 4V 10% 2312 |
| Verfügbare Menge | 500 pcs in stock |
| Datenblätter | |
| 593D157X9004C2TE3 Price | Preis und Lieferzeit online anfordern or Email us: Info@ariat-tech.com |


[EIN ANGEBOT BEKOMMEN](#)

| Technische Information von 593D157X9004C2TE3 | | | |
|--|--|---|---|
| Hersteller-Teilenummer | 593D157X9004C2TE3 | Kategorie | Kondensatoren |
| Hersteller | Electro-Films (EFI) / Vishay | Beschreibung | CAP TANT 150UF 4V 10% 2312 |
| Paket / Fall | Tape & Reel (TR) | Verfügbare Menge | 500 |
| Spannung - Nennwert | 4V | Art | Molded |
| Toleranz | ±10% | Größe / Dimension | 0.236" L x 0.126" W (6.00mm x 3.20mm) |
| Serie | TANTAMOUNT®, 593D | Verpackung | Tape & Reel (TR) |
| Verpackung / Gehäuse | 2312 (6032 Metric) | Betriebstemperatur | -55°C ~ 125°C |
| Befestigungsart | Surface Mount | Feuchtigkeitsempfindlichkeitsniveau (MSL) | 1 (Unlimited) |
| Hersteller Standard Vorlaufzeit | 17 Weeks | Hersteller-Größencode | C |
| Lebensdauer @ Temp. | - | Leiter-Abstand | - |
| Bleifreier Status / RoHS-Status | Lead free / RoHS Compliant | Höhe - eingesteckt (max) | 0.110" (2.79mm) |
| Eigenschaften | General Purpose | Fehlerrate | - |
| ESR (Equivalent Series Resistance) | 250 mOhm | detaillierte Beschreibung | 150µF Molded Tantalum Capacitors 4V 2312 (6032 Metric) 250 mOhm |
| Kapazität | 150µF | | |

593D157X9004C2TE3 500 pcs Neu und original auf Lager, 593D157X9004C2TE3-Bestand finden, Datenblatt, PDF, Inventar bei Ariat-Tech.com online, 593D157X9004C2TE3 Electro-Films (EFI) / Vishay mit Garantie und Vertrauen bestellen. Anfrage 593D157X9004C2TE3: Info@Ariat-Tech.com

| Zugehörige Teile für 593D157X9004C2TE3 | | | | |
|--|-----------------------------------|------------------------------|--|---------|
| Bild | Teilenummer | Beschreibung | Hersteller | Menge |
| | 593D157X9010D2TE3 | CAP TANT 150UF 10V 10% 2917 | Electro-Films (EFI) / Vishay | 500 pcs |
| | 593D157X9004C2TE3 | CAP TANT 150UF 4V 10% 2312 | Vishay Sprague | 500 pcs |
| | 593D157X9010E2TE3 | CAP TANT 150UF 10V 10% 2917 | Electro-Films (EFI) / Vishay | 500 pcs |
| | 593D157X96R3D2TE3 | CAP TANT 150UF 6.3V 10% 2917 | Vishay Sprague | 500 pcs |
| | 593D157X06R3D2TE3 | CAP TANT 150UF 6.3V 20% 2917 | Electro-Films (EFI) / Vishay | 500 pcs |
| | 593D157X9004B2TE3 | CAP TANT 150UF 4V 10% 1411 | Vishay Sprague | 500 pcs |
| | 593D157X9010E2TE3 | CAP TANT 150UF 10V 10% 2917 | Vishay Sprague | 500 pcs |
| | 593D157X9010D2TE3 | CAP TANT 150UF 10V 10% 2917 | Vishay Sprague | 500 pcs |
| | 593D157X06R3C2TE3 | CAP TANT 150UF 6.3V 20% 2312 | Electro-Films (EFI) / Vishay | 500 pcs |
| | 593D157X06R3E2TE3 | CAP TANT 150UF 6.3V 20% 2917 | Vishay Sprague | 500 pcs |
| | 593D157X96R3C2TE3 | CAP TANT 150UF 6.3V 10% 2312 | Electro-Films (EFI) / Vishay | 500 pcs |
| | 593D157X9010D2T | 593D157X9010D2T VISHAY | VISHAY | 500 pcs |
| | 593D157X06R3D2TE3 | CAP TANT 150UF 6.3V 20% 2917 | Vishay Sprague | 500 pcs |
| | 593D157X0016E2TE3 | CAP TANT 150UF 16V 20% 2917 | Electro-Films (EFI) / Vishay | 500 pcs |
| | 593D157X9004B2TE3 | CAP TANT 150UF 4V 10% 1411 | Electro-Films (EFI) / Vishay | 500 pcs |
| | 593D157X9016E2TE3 | CAP TANT 150UF 16V 10% 2917 | Vishay Sprague | 500 pcs |
| | 593D157X06R3C2TE3 | CAP TANT 150UF 6.3V 20% 2312 | Vishay Sprague | 500 pcs |
| | 593D157X96R3C2TE3 | CAP TANT 150UF 6.3V 10% 2312 | Vishay Sprague | 500 pcs |
| | 593D157X06R3E2TE3 | CAP TANT 150UF 6.3V 20% 2917 | Electro-Films (EFI) / Vishay | 500 pcs |
| | 593D157X9016E2TE3 | CAP TANT 150UF 16V 10% 2917 | Electro-Films (EFI) / Vishay | 500 pcs |

| | | | |
|------------------------------|--|---|------------------------------------|
| 593D157X9004C2TE3-Lager | 593D157X9004C2TE3 Preis | 593D157X9004C2TE3-Elektronik | 593D157X9004C2TE3-Komponenten |
| 593D157X9004C2TE3 Inventar | 593D157X9004C2TE3 Digikay | Lieferant 593D157X9004C2TE3 | 593D157X9004C2TE3 online bestellen |
| Anfrage 593D157X9004C2TE3 | 593D157X9004C2TE3-Bild | 593D157X9004C2TE3 Bild | 593D157X9004C2TE3 PDF |
| 593D157X9004C2TE3 Datenblatt | 593D157X9004C2TE3 Datenblatt herunterladen | Hersteller Electro-Films (EFI) / Vishay | |

Händler für Elektronikkomponenten - IC-Chips & IGBT-Modullieferant.

Angebotsanfrage E-Mail: Info@ariat-tech.com Webseite: <https://www.ariat-tech.com>

Urheberrechtsvermerk © 1996-2019 ARIAT TECHNOLOGY LIMITED. Alle Rechte vorbehalten.